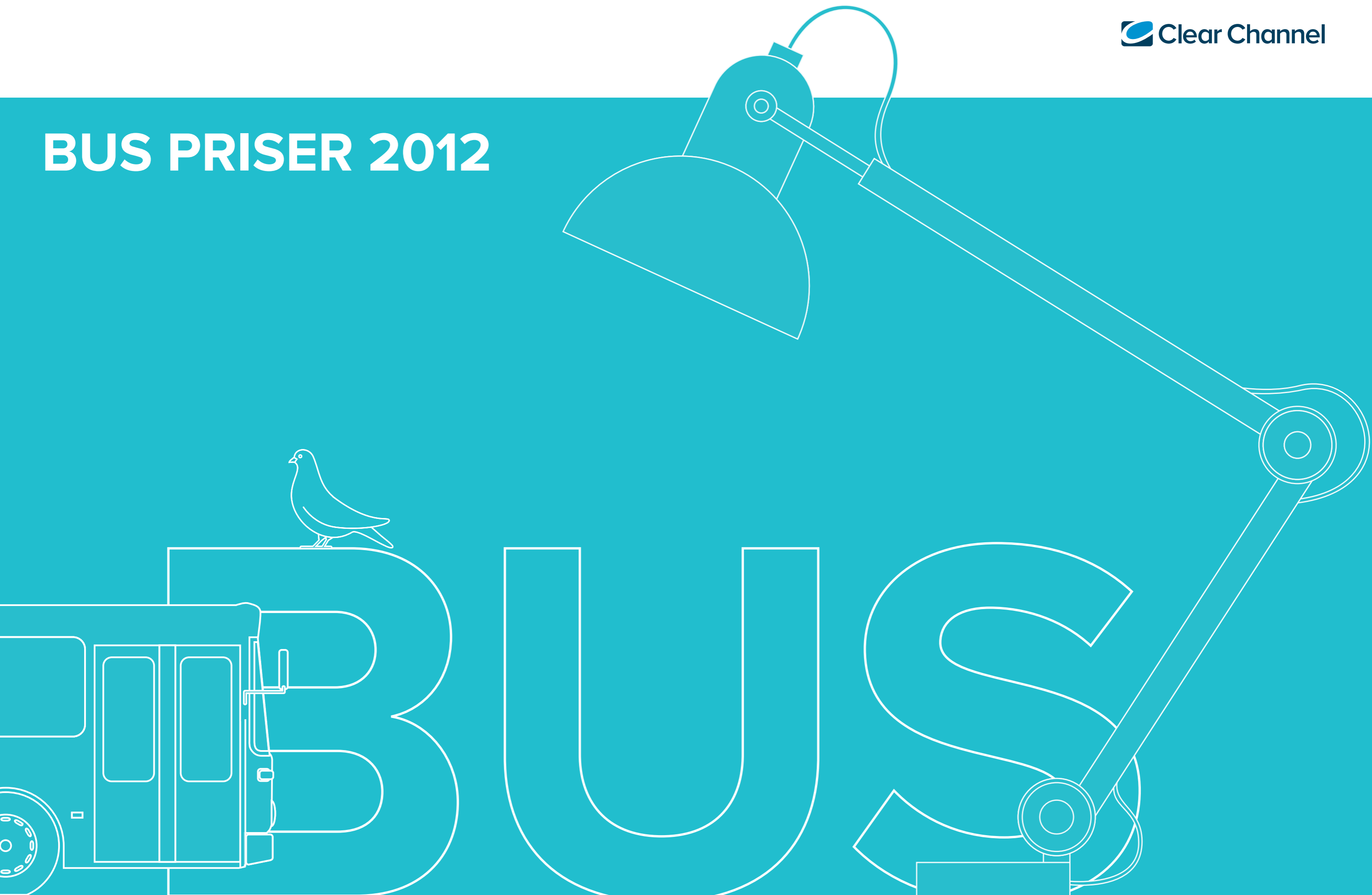


# BUS PRISER 2012



## BUS PRISER | LANGSIDER

### VENSTRESIDER - VISNINGSPERIODE 2 UGER

NETVÆRK	ANTAL PR. NETVÆRK	PRIS KR. PR. NETVÆRK	OPSÆTNING KR. PR. NETVÆRK
LANDSDÆKKENDE	385	434.000	54.500
STORBY	120	192.000	9.900
HOVEDSTADEN	120	236.000	15.300
HOVEDSTADEN	80	168.000	8.300
CITY	50	122.000	5.300

SEGMENTERET	ANTAL STK.	PRIS KR. PR. STK.	OPSÆTNING KR. PR. STK
SEGMENTERET	VARIABLE	2.700	220

### HØJRESIDER - VISNINGSPERIODE 2 UGER

NETVÆRK	FORMAT (B×H)	ANTAL PR. NETVÆRK	PRIS KR. PR. NETVÆRK	OPSÆTNING KR. PR. NETVÆRK
HOVEDSTADEN (HALV HØJRESIDE)	200 x 38	125	132.000	10.200
HOVEDSTADEN (HÉL HØJRESIDE)	200 x 38	250	173.000	13.700

SEGMENTERET	FORMAT (B×H)	ANTAL STK.	PRIS KR. PR. STK.	OPSÆTNING KR. PR. STK
SEGMENTERET (HALV HØJRESIDE)	200 x 38	VARIABLE	1.353	85
SEGMENTERET (HÉL HØJRESIDE)	200 x 38	VARIABLE	1.800	108



# BUS PRISER

## BUSBAGSIDER - VISNINGSPERIODE 2 UGER

NETVÆRK	ANTAL PR. NETVÆRK	PRIS KR. PR. NETVÆRK	OPSÆTNING KR. PR. NETVÆRK
BAGSIDER LANDSDÆKKENDE	300	314.000	33.000
BAGSIDER LANDSDÆKKENDE	250	261.500	27.500
BAGSIDER HOVEDSTADEN	90	151.000	4.900
BAGSIDER CITY - ZONE 1 + 2	50	99.500	2.900

## STORFORMAT BAGSIDE - VISNINGSPERIODE 4 UGER

NETVÆRK	ANTAL PR. NETVÆRK	PRIS KR. PR. NETVÆRK	OPSÆTNING KR. PR. NETVÆRK
STORFORMAT HOVEDSTADEN	10	116.500	19.900

## FRONTSKILTE - VISNINGSPERIODE 2 UGER

NETVÆRK	ANTAL PR. NETVÆRK	PRIS KR. PR. NETVÆRK	OPSÆTNING KR. PR. NETVÆRK
FRONTSKILTE HOVEDSTADEN	200	71.500	7.700
FRONTSKILTE HOVEDSTADEN	135	45.000	5.400
FRONTSKILTE HOVEDSTADEN - BAGBELYST	10	23.100	420



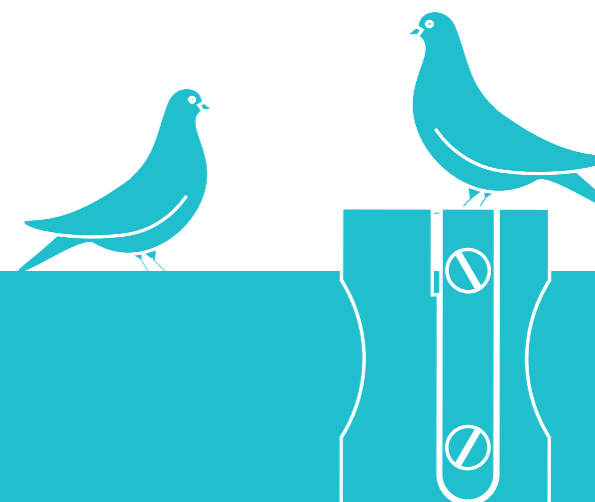
# BUS PRISER

## HÆNGESKILTE - VISNINGSPERIODE 1 UGE

NETVÆRK	ANTAL PR. NETVÆRK	PRIS KR. PR. NETVÆRK	OPSÆTNING KR. PR. NETVÆRK
LANDSDÆKKENDE - TOG & BUS	3.000	231.000	31.400
HOVEDSTADEN - TOG & BUS	1.400	123.700	15.300
HOVEDSTADEN - BUS	550	41.500	5.500

## HELFOLIERET BUS - VISNINGSPERIODE VARIABEL

MEDIE	KAMPAGNELÆNGDE	ANTAL STK.	PRIS KR. PR. STK.	OPSÆTNING KR. PR. STK. INKL. PRODUKTION
HELFOLIERET BUS - INKL. VINDUER	12 MDR.	VARIABLE	523.000	53.500
HELFOLIERET BUS - EKSKL. VINDUER	12 MDR.	VARIABLE	523.000	44.000
HELFOLIERET BUS - INKL. VINDUER	6 MDR.	VARIABLE	419.000	53.500
HELFOLIERET BUS - EKSKL. VINDUER	6 MDR.	VARIABLE	419.000	44.000
HELFOLIERET BUS - INKL. VINDUER	3 MDR.	VARIABLE	262.000	53.500
HELFOLIERET BUS - EKSKL. VINDUER	3 MDR.	VARIABLE	262.000	44.000
HELFOLIERET BUS - INKL. VINDUER	2 MDR.	VARIABLE	210.000	53.500
HELFOLIERET BUS - EKSKL. VINDUER	2 MDR.	VARIABLE	210.000	44.000
HELFOLIERET BUS - INKL. VINDUER	4 UGER	VARIABLE	116.000	53.500
HELFOLIERET BUS - EKSKL. VINDUER	4 UGER	VARIABLE	116.000	44.000



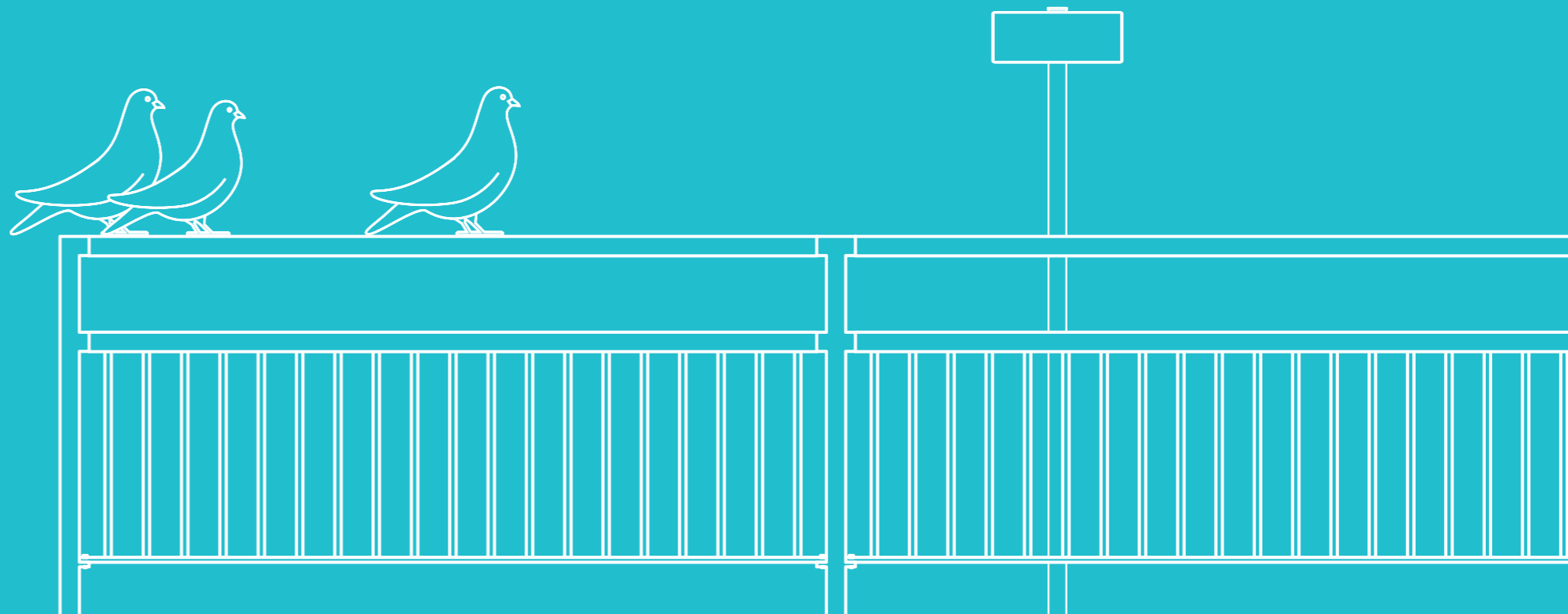
## BUS PRISER

### INFOTAINMENT FYNBUS - VISNINGSPERIODE VARIABEL

NETVÆRK	ANTAL PR. NETVÆRK	SPOTLÆNGDE	KAMPAGNELÆNGDE	PRIS KR. PR. NETVÆRK	HANDLING KR.
INFOTAINMENT	101 BUSSE - 2 SKÆRME PR BUS	20 SEK.	52 UGER	357.000	1.530
INFOTAINMENT	101 BUSSE - 2 SKÆRME PR BUS	20 SEK.	26 UGER	233.000	1.530
INFOTAINMENT	101 BUSSE - 2 SKÆRME PR BUS	20 SEK.	12 UGER	108.000	1.530
INFOTAINMENT	101 BUSSE - 2 SKÆRME PR BUS	20 SEK.	4 UGER	35.700	1.530

### INFOTAINMENT HOVEDSTADSOMRÅDET - VISNINGSPERIODE 1 UGE

NETVÆRK	ANTAL PR. NETVÆRK	SPOTLÆNGDE	KAMPAGNELÆNGDE	PRIS KR. PR. NETVÆRK	HANDLING KR.
INFOTAINMENT	155 BUSSE / 2-3 SKÆRME PR BUS	10-15 SEK.	1 UGE	46.800	1.200



## BUS PRISER | LOKALSERIER

### BUS MEDIER - VISNINGSPERIODE 52 UGER

MEDIE	ANTAL STK.	PRIS KR. PR. STK.	OPSÆTNING KR. PR. STK
BAGSIDE	VARIABLE	25.100	310
BAGSIDE STORFORMAT	VARIABLE	71.500	2.400
BAGSIDER HELFOLIERING - A+S BUS	VARIABLE	46.500	1.900
BAGRUDESTREAMER LANDEVEJSBUS	VARIABLE	9.900	120
BAGRUDESTREAMER BYBUS	VARIABLE	10.200	170
BAGSIDER HELFOLIERING DOBBELTDÆKKER	VARIABLE	157.500	3.700

### LANGSIDER - HØJRE

LANGSIDER - INDSTIGNING FOR	VARIABLE	13.700	270
LANGSIDER - INDSTIGNING BAG	VARIABLE	13.700	270
LANGSIDER - INDSTIGNING FOR & BAG	VARIABLE	25.100	270
LANGSIDER - BELYST	VARIABLE	65.000	15.500

### LANGSIDER - VENSTRE

LANGSIDER - VENSTRE	VARIABLE	25.100	250
LANGSIDER - DOBBELTDÆKKER	VARIABLE	65.000	620



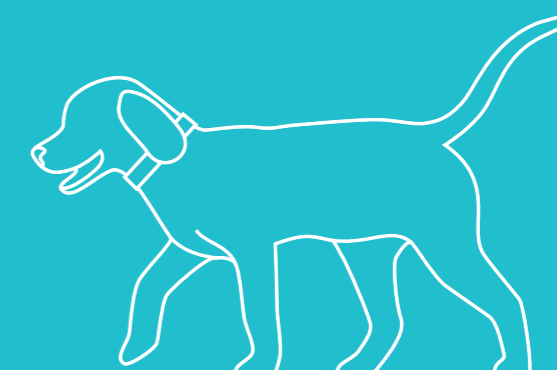
## UGEINDEKS 2012 VISNINGSPERIODE 1

1	2	3	4	5	6	7	8	9	10	11	12	13
14	15	16	17	18	19	20	21	22	23	24	25	26
27	28	29	30	31	32	33	34	35	36	37	38	39
40	41	42	43	44	45	46	47	48	49	50	51	52



## UGEINDEKS 2012 VISNINGSPERIODE 2

1-2	3-4	5-6	7-8	9-10	11-12
15-16	17-18	19-20	21-22	23-24	25-26
27-28	29-30	31-32	33-34	35-36	37-38
39-40	41-42	43-44	45-46	47-48	49-50
					51-52



# RESERVATIONSREGLER

## Hvad er reservationssystemet:

Din mulighed for som kunde at reservere et eller flere medier i en given periode uden nogen form for økonomisk binding.

## Hvordan fungerer det i praksis:

Som 1. reservist har du som kunde forsteret til at booke det reserverede i tilfælde af at andre annoncører giver udtryk for at booke selvsamme produkt.

Clear Channel kan til enhver en tid starte 48 timer på din reservation. Herefter har du som 1. reservist 48 timer til at beslutte om du ønsker at købe det reserverede eller afstå fra købet, hvorved din reservation frafalder.

## Hvilke regler gælder for at være 1. reservist:

- Pris for det reserverede skal være aftalt. Reservisten er derved forpligtet til at acceptere denne pris i tilfælde af køb.
- Reservationen kan udvides med én periode ud over den forventede kampagnelængde.
- Alle tilbud afgivet af Clear Channel indeholder en udløbsdato for tilbudets gyldighed. Er det reserverede ikke booket indenfor tilbudets gyldighed, frafalder reservationen.
- Reservation bortfalder to uger før kampagnestart.
- Har du som kunde indgået en årsaftale med Clear Channel Danmark A/S, vil det uafhængigt af ovenstående være muligt at indgå som 1. reservist.

# FORRETNINGSBETINGELSER & ØVRIGE VILKÅR

## 1. GENERELT

Disse vilkår er gældende for alle aftaler om levering af ydelser, medmindre andet er aftalt og bekræftet af Clear Channel Danmark A/S

## 2. PRISER

Opgivne og aftalte priser for leje og opsætning samt andre ydelser er eksklusiv moms, andre statsafgifter og materialer. Priser i trykte brochurer fra Clear Channel Danmark A/S er ikke bindende for selskabet. Det er altid forretningsvilkårene som ligger på [www.clearchannel.dk](http://www.clearchannel.dk) som er de gældende.

Der forbeholdes ret til regulering af aftalte priser ved omkostningstigninger. Prisen kan reguleres for de nævnte stigninger i perioden fra ordrebekræftelsen til den dag, hvor opsætning finder sted.

## 3. OPSÆTNINGS- OG NEDTAGNINGSTIDER

Opsætnings- og nedtagningstidspunktet aftales særskilt for hver ophængningsperiode. Det aftalte opsætnings- eller nedtagningstidspunkt kan forskydes i det omfang forsinkelsen skyldes strejke, lockout, regeringsforanstaltninger, driftsstandsning, forsinket eller forhindret tilførsel af reklamematerialet, naturforhold, transporthindringer, krig, oprør, uroligheder og blokade eller force majeure, som ikke er nævnt her. Kunden har alene ret til at hæve en indgået aftale på grund af forsinkelse med opsætning som ovenfor nævnt, hvis forsinkelsen andrager mere end 66 % af den aftalte ophængningsperiode, og forsinkelsen ikke kan bebrejdes kunden.

Kunden kan ikke hæve aftalen, hvis reklamevisning på grund af forhold nævnt i stk. 3, afsnit 2 er blevet forhindret, efter at opsætning af reklamematerialet har fundet sted. For den del af den aftalte ophængningsperiode, hvor opsætning eller reklamevisning eller nedtagning af reklame er blevet forhindret i hele det aftalte område, ydes dekort på den aftalte lejepris beregnet på grundlag af det antal hele dage, som forhindringen har varet.

# FORRETNINGSBETINGELSER & ØVRIGE VILKÅR

## 3. OPSÆTNINGS- OG NEDTAGNINGSTIDER

Clear Channel Danmark A/S er i intet tilfælde pligtig at betale skadeerstatning af nogen art i anledning af forsinket eller manglende opsætning/nedtagning eller forhindret reklamevisning i en periode.

Såfremt visningsperioden forkortes med mere end 50 %, er kunden berettiget til at annullere aftalen, dog således at enhver omkostning forbundet med produktion af reklamen påhviler kunden.

Clear Channel Danmark A/S forbeholder sig ret til at nedtage reklamen, såfremt dette pålægges af tredjemand. I dette tilfælde vil ovennævnte være gældende.

Skulle reklamen falde ned eller på anden måde blive beskadiget, vil enhver omkostning forbundet med genopsætning eller reparation påhvile kunden, medmindre kunden godtgør, at dette beror på Clear Channel Danmark A/S' grove uforsvarlighed. Clear Channel Danmark A/S er ikke forpligtet til at genopsætte reklamen, og der ydes ingen refusion som følge af manglende genopsætning.

Clear Channel Danmark A/S overvåger løbende at belysning af reklamerne er intakt, men kan ikke drages til ansvar for manglende belysning af reklamer i en periode, som følge af omstændigheder uden for Clear Channel Danmark A/S' kontrol, herunder midlertidig afbrydelse af gadelys, begrænsninger i levering af strøm til reklamestandere etc.

Kunden bærer selv risikoen for tyveri, hærværk eller anden skade på reklamen.

Clear Channel Danmark A/S tager forbehold for at aftalte antal reklamepladser kan variere med +/- 5 %

# FORRETNINGSBETINGELSER & ØVRIGE VILKÅR

## 4. KUNDENS YDELSE

Kunden leverer til Clear Channel Danmark A/S reklamematerialet i et oplag, dimensioner og teknisk udførelse som fastsat af Clear Channel Danmark A/S.

Leveringsfrist er fastsat i ordrebekræftelsen som antal dage før det aftalte opsætningstidspunkt.

Er reklamematerialet ikke fremkommet rettidigt til den opgivne leveringsadresse eller opfylder det ikke Clear Channel Danmark A/S' krav til oplag, dimensioner og/eller teknisk udførelse, kan opsætning af reklamematerialet ikke påregnes i hele den aftalte periode. Clear Channel Danmark A/S er endvidere berettiget til at kræve betaling af den fulde lejepris for perioden samt kræve erstattet meromkostninger ved forsinkelsen.

Ved væsentlig forsinkelse eller manglende opfyldelse af kravene til materialet, kan Clear Channel Danmark A/S hæve aftalen.

Reklamematerialet skal udformes i overensstemmelse med international kodeks for markedsføring. Partipolitisk, pornografisk og religiøs propaganda eller reklamemateriale af polemisk art vendt mod statslige og kommunale institutioner samt koncessionsgivere accepteres ikke. I tvivlstilfælde forbeholder Clear Channel Danmark A/S sig ret til at indhente koncessionsgivers godkendelse af reklamematerialet.

En godkendelse fra Clear Channel Danmark A/S eller koncessionsgiveren fritager ikke kunden for sit ansvar vedrørende reklamens udformning. Kunden forpligter sig til at friholde Clear Channel Danmark A/S og koncessionsgiveren for det ansvar, som reklamematerialet måtte påføre disse.

Clear Channel Danmark A/S opsætter og nedtager reklamematerialet på det aftalte område.

# FORRETNINGSBETINGELSER & ØVRIGE VILKÅR

## 5. CLEAR CHANNELS YDELSE

Clear Channel Danmark A/S sørger i videst muligt omfang for at udskifte ødelagt eller forsvundet reklamemateriale i det omfang leverancer heraf finder sted fra kunden.

Clear Channel Danmark A/S destruerer reklamen efter brug og returnerer kun denne til kunden, såfremt der træffes aftale herom. Ved aftale om returnering garanterer Clear Channel Danmark A/S ikke for reklamens tilstand, ligesom kunden bærer omkostningerne ved returnering.

## 6. AFTALEINDGÅELSE

Skulle der være fejl i angivelse af det aftalte skal vi anmode om, at De straks tilkendegiver på hvilke punkter ordrebekræftelsen ikke er udtryk for de vilkår som vi har aftalt.

Aftalen er i øvrigt ikke annullerbar.

Clear Channel Danmark A/S forbeholder sig ret til at ændre samtlige vilkår for aftalen, såfremt der sker ændringer i Clear Channel Danmark A/S' aftale med koncessionsgiver.

## 7. BETALING

Betalingsbetingelser fremgår af ordrebekræftelsen.

Ved for sen betaling beregnes renter fra forfaldsdato med 2 % pr. påbegyndt måned. Kunden er ikke berettiget til at tilbageholde betalinger eller foretage modregning.

**Clear Channel Danmark A/S forbeholder sig dog retten til at ændre betalingsbetingelserne i tilfælde af, at Clear Channel Danmark A/S kommer i besiddelse af oplysninger, som viser, at kundens betalingsevne er svækket. Enhver forsinkelse af betalinger giver endvidere Clear Channel Danmark A/S ret til at ophæve alle aftaler med kunden.**



CLEAR CHANNEL  
DANMARK A/S

GRØNNINGEN 23, 2. SAL  
1270 KØBENHAVN K

T. +45 36 44 02 44  
F. +45 36 44 18 50

[KUNDESERVICE@CLEARCHANNEL.DK](mailto:KUNDESERVICE@CLEARCHANNEL.DK)

